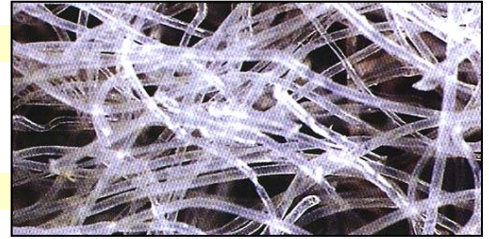


Netkané textilie

1) Základ netkané textilie

tvoří pouze ve vrstvě uspořádaná vlákna, která mohou být zpevněná 3 způsoby - **mechanicky, slepením nebo stavením teplem.**



2) Výhody netkaných textilií

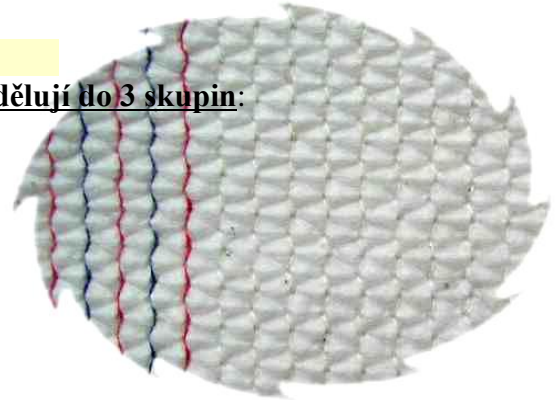
jsou podstatně levnější, protože odpadá výroba příze a tkaní.

Užití - na utěrky, ručníky, **vyčpávky a oděvní vložky**, čalounický materiál, koberce

3) Výroba netkaných textilií

podle způsobu zpevňování vláknenné vrstvy se netkané textilie **rozdělují do 3 skupin:**

- **mechanicky zpevněné - vpichováním, proplétáním**
- **zpevněné slepením vláken**
- **zpevněné stavením vláken (PP, PE...)**



4) Použití netkaných textilií

- **zahradnické netkané textilie** - mulčovací, zakrývací, proti plevelům
- **obalové materiály**
- **bytové textilie** - koberce, nábytkové potahy a pokrývky, závěsy, ubrusy
- **filtry a textilie na čištění** - hadry, prachovky (Aratex, Arachne)
- **netkané textilie na oděvy** - oteplovací vložky (vatelín), výstuže límců (vazelín)
- **jednorázové zdravotnické výrobky** - pleny, kalhotky, roušky, ložní prádlo ..
- **protipožární plachetky** (Aratech)



5) Výroba plsti

Surovinou na výrobu plsti jsou živočišné chlupy (králíci, zaječí). Soudržnost plsti zajišťují šupinky na povrchu chlupů, které se ve vlhkém teple rozevřou a navzájem zaklesnou.

Vyrábí se plsti:

1. **ploché** - zplstňují se mezi deskami
2. **kloboučnické** - zplstňují se ve 3D formě

Pařením, valchováním a lisováním vznikne plst. Při výrobě klobouků takto vzniká pouze polotovár, zvaný **šišák**, který se dále upravuje.

Barety se pletou z **mykané vlněné příze** a po sešití **se valchují do zplstění a počesávají se**.



Otázky k tématu:

- 1) Co tvoří základ netkané textilie ?
- 2) Jak se dělí netkané textilie podle způsobu výroby?
- 3) Jakým typem netkané textilie je Vatelín, Vlazelín, Aratex?
- 4) Uveďte příklady použití netkaných textilií!
- 5) Z jaké **suroviny se vyrábí plst**?
- 6) Vysvětlete, jak vzniká velmi hustá plst!
- 7) Popište odlišnosti výrobního postupu při výrobě ploché a kloboučnické plsti!
- 8) Jak se zplstňují barety?
- 9) K čemu **se užívá plochá plst**?

