

Základní papírenské výrobky

Druhy dle ČSN 500 002

A) druhy papíru dle SLOŽENÍ

- b = BEZDŘEVÉ = 100 % buničiny nebo hadroviny
- s = STŘEDNĚ JEMNÉ = 50 % bílé buničiny + 50 % bílé dřevoviny
- d = DŘEVITÉ = 35 % nebělené buničiny + 65 % bílé dřevoviny

B) druhy papíru dle STUPNĚ KLÍŽENÍ

- NEKLÍŽENÉ - savé (ubrousky, toaletní papíry, filtry, nálevové sáčky ..)
- POLOKLÍŽENÉ - 1/4 až 3/4 (dobře přijímají tisk, ale nepropouští ho na druhou stranu)
- PLNĚ KLÍŽENÉ - 1/1

C) druhy papíru dle OBSAHU PLNIDEL

- neplněné (nálevové sáčky na čaj, filtry ...)
- plněné (grafické, novinové papíry



D) dle ÚPRAVY POVRCHU

matně hlazené, ostře hlazené, strojně hlazené, natírané, krepované, ražené

E) druhy papíru dle OBCHODNÍHO TVARU - kotoučové, archové

F) rozdělení základních papírenských výrobků DLE PLOŠNÉ HMOTNOSTI

PLOŠNÁ HMOTNOST = hmotnost 1 m² papírenského výrobku.

S rostoucí plošnou hmotností roste i tloušťka papíru !!!

Papír do 150 g/ m²

Karton 150 až 250 g/ m²

Lepenka .. 250 až 1000 g/m²

G) dle FORMÁTU = normalizovaného rozměru papíru

A0 - A10 ZÁKLADNÍ formát (841 x 1189 mm)

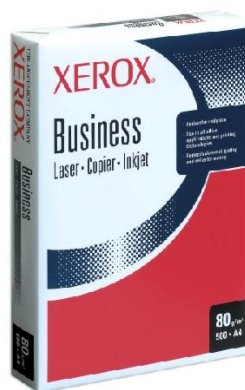
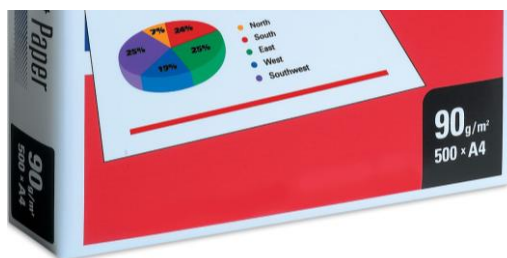
C0 - C8 STŘEDNÍ doplňkový formát

B0 - B10 VĚTŠÍ doplňkový formát (1000 x 1414 mm)

H) Rozdělení základních papírenských výrobků podle způsobu použití

- Novinové papíry - 80% dřevovina + 20% buničina, slabě klížený a plněný, krátká životnost
- Grafické papíry
 - ⇒ PSACÍ - plošné hmotnosti v rozmezí 60 až 80 g/ m² - dokumentový, kancelářský, sešitový
- jsou určeny pro psaní psacími roztoky
 - ⇒ XEROGRAFICKÉ - univerzální (pro kopírky i tiskárny)
- kategorie Business, Premier, Standart, Recycled

- rozlišují se jakostní **stupně A,B,C** podle prašnosti, bělení, oboustrannosti, hladkosti ..

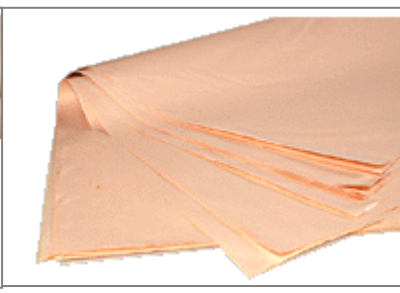


⇒ **TISKOVÉ** - názvy papírů dle **typu tisku**: **knihtiskový, hlubotiskový, ofsetový, pro plochý tisk, pro rotační tisk** ..
- plošná hmotnost 60 až 120 g/m²

⇒ **TABELAČNÍ a FAXOVÝ** – pro **faxy a tiskárny, oboustranně perforované, jednoduchý nebo samopropisující**
Důležité hodnoty = faxový – 210/50/12 šíře role, návin v m, průměr dutinky v mm
tabelační - 25 1+2 P 6" / 1000 mzda
24 1+0 BP / 2000



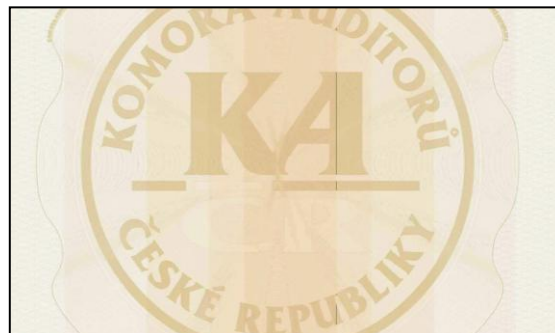
- **Balicí** - „**Superior**“ - bílý sulfitový pevný papír
„**Kraft**“ - hnědý sulfátový pevný papír
„**Šedák**“ - recyklovaný sulfátový papír
„**Hedvábný papír**“ - kloboukový, albino - sulfitový papír s plošnou hmotností 25 g/m²
„**Pergamenová náhrada**“ - nepropustná pro tuky a vodu



• **Speciální**

- **filtrační papír** - bez plnidel a klíždidel
- **bankovkový papír** - 100 % hadrovina
- **ceninový** - bezpečnostní prvky (vlákna, chemikálie, filigrány)
- **cigaretový papír** - plošná hmotnost 12 až 22 g/m²
- **pauzák** - impregnovaný parafinem, průsvitný
- **laminované papíry** - spojené s PE fólií, Al fólií ..
- **bitumenové papíry** - s asfaltovou vrstvou

- **gačovaný papír** - je opatřen vrstvou parafinovaného gače – 90 g, ochrana proti korozi
- **krepané papíry** - mechanicky zvrásněné (**tissue = jemné krepaní**)
- **potištěné balicí papíry a ražené papíry** - vhodné jako balicí, na obaly, na tapety
- **papíry s plastickým lícem (třísky, pěna)** - výroba tapet



- **Kartony - kreslicí** - **akvarelový, similiakvarelový, pastelový, náčrtkový**
 - jsou 3/4 až plně klížené
 - plošná hmotnost **150 až 220 g/m²**, **bez dřevé**
 - **nesmí se vydřít při gumování**

- **Kartony - rýsovací** - **oboustranně hlazený karton** pro technické kreslení

- **LEPENKY** - rozdělují se dle zpracování na :
 - **hladké, vlnité, voštinové**
 - **lepené** (voštinové), **lisované** (z mokřých archů lepenek, obuvnické, kufrové)



kvalitnější lepenky z buničiny, dřevoviny a hadroviny - na lepenky kufrové, obuvnické a knihařské
méně kvalitní lepenky z dřevoviny a sběrového papíru - na lepenkové bedny, skládačky

HODNOCENÍ JAKOSTI PAPÍRU

Hodnotí se složení, vlhkost (5 až 7 %), tloušťka, savost, klížení, bělost, směr výroby

SKLADOVÁNÍ PAPÍRU

Teplota 20 °C

vlhkost 60 až 65 %

Chránit před světlem a sálavým teplem a před prachem.

Skladovat minimálně 10 cm nad podlahou a min. 1 m od topných těles !!!!

VADY PAPÍRU

STÁRNUTÍ - vlivem teploty a světla (UV záření) papír křehne a žloutne

ZVLNĚNÍ - vlivem vysoké vlhkosti

ZNEČIŠTĚNÍ - vlivem prachu

MECHANICKÉ POŠKOZENÍ

Stručný přehled výrobků z papíru

1) Papírová konfekce - dopisová

mapky (obálky + papíry + papírový obal s klopou)

bloky (obálky + papíry + obal z kartonu nebo lepenky)

kazety (obálky + papíry v krabici)

obálky - C5, C6, DL, DL s okénkem, dodávají se v provedení samolepicí nebo lepicí, **letecká pošta**

poštovní tašky - ploché nebo s křížovým dnem, dodávají se v provedení samolepicí nebo lepicí

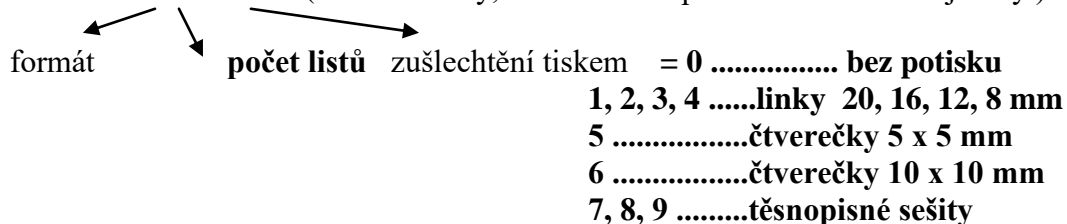
2) Hygienická konfekce

toaletní papír, ubrusy, ručníky, utěrky, kapesníky, prostírání, ubrusy

Rozhodující pro cenu je počet vrstev, ražba a potisk !!!

3) Knihařské výrobky

Sešity - označení **5 2 0 b** (**b** = bezdřevý, bez označení písmenem = středně jemný)



Notové sešity - ML 2 20 listů

Poznámkové bloky - šité, lepené nebo spirálované

Záznamníky - mají vyměnitelné listy

Zápisníky - mají nevyměnitelné listy

Průpisníky - pro ruční psaní, originál + 1 nebo 2 kopie

Desky na sešity - z kartonu nebo lepenky, vyrábí se v provedení s kapsou nebo klopami

Skicáky - kartony zafixované na lepenkové podložce

Náčrtníky - listy dřevitého neběleného papíru zafixované na lepenkové podložce

Podložky

Památníky, Alba

Rychlovazače - obyčejné nebo závěsné, obsahují kovový fixační plíšek

Závěsné archivní složky

Archivační krabice (Archiv box)

Pořadače - pákové, kroužkové, na závěsné rychlovazače

Rejstříky - dělicí papírové stránky do pořadačů vyrobené z kartonu

Odkládací mapy - kartonový výrobek s 1 až 3 klopami

Spisové desky s tkanicemi - z lepenky, určeny pro objemný spisový materiál



4) Polygrafické výrobky

KALENDÁŘE - stolní, kapesní

- nástěnné - jednolistové, vícelistové
- lístkové - kalendárium na 1 kartonovém listu
- nástěnné bloky - trhací, bez obrázků
- denní záznamníky - s reálným kalendářem nebo s neutrálním kalendářem - diáře, organizéry, plánovací systémy



POHLEDNICE, OMALOVÁNKY, VYSTŘIHOVÁNKY,
OBTISKY SAMOLEPICÍ A VODOVÉ

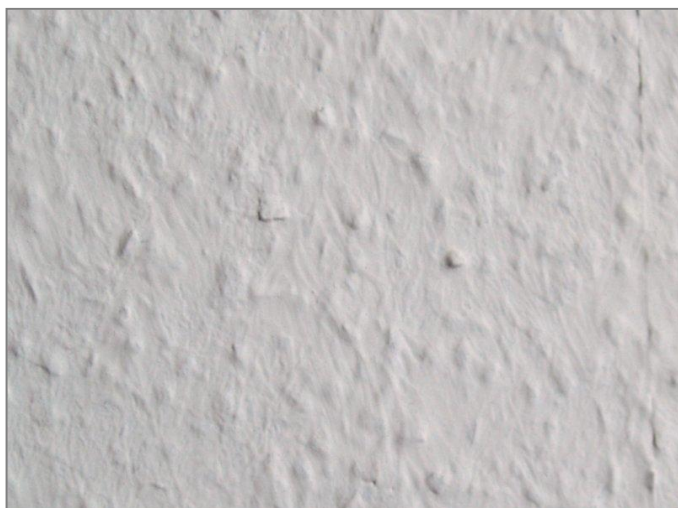
TAPETY

Druhy tapet dle použitého materiálu :

- papírové tapety - lehké, střední, těžké
- textilní se spodní papírovou vrstvou
- skleněné - ze skleněné příze natužené disperzním pojivem
- vinylové tapety - otíratelné (s disperzí PVC nebo pěněné), omyvatelné (s fólií z PVC)
- hedvábné se spodní papírovou vrstvou
- korkové se spodní papírovou vrstvou
- velurové se spodní papírovou vrstvou – na líci textilní floky

Druhy tapet dle vzhledu povrchu :

- hladké
- ražené s potiskem i bez potisku
- duplexové = těžké strukturované tapety ze 2 vrstev
- pěněné = plastický povrch z pěny
- Rauhfaser tapety bez nátěru - s třískami na povrchu, napodobují strukturu hrubé omítky, přetírat.
- Rauhfaser tapety s nátěrem
- fototapety



Druhy tapet dle úpravy povrchu a podkladu:

- s disperzemi plastů - tapety jsou **otíratelné** vlhkým hadříkem
- s plastovou fólií - tapety jsou **omyvatelné** houbou nebo u silnějších typů i kartáčem
- štípatelné - s **odlučitelnou** dekorační vrstvou
- za sucha zcela odstranitelné - **vyšší pevnost** papírového pásu, speciální lepidlo
- samolepicí tapety
- předklížené

Druhy tapet dle použití :

- bytové
- dekorační = imitují dřevo, mramor, cihly, kámen, obklady ...
- aranžérské - jednobarevné
- obrazové



Rozměry tapet - šíře tapet v roli - 50 až 100 cm, délka rolí - 10 až 33 m

Tapetové značky - význam : informují o vlastnostech tapety, údržbě, způsobu lepení tapety

	Jsou omyvatelné Lehké zašpinění se může odstranit vlhkou houbou.
	Vysoce odolné proti mytí Znečištění, kromě oleji, tuky atd., se mohou odstranit slabým roztokem mýdla s houbou.
	Odolné proti otěru Znečištění, které je rozpustné ve vodě, se může vyčistit slabým roztokem mýdla, saponátem, houbou nebo měkkým kartáčem.
	Dobře stálé na světle
	Stejný začátek vzoru Stejně vzory ve stejné výšce vedle sebe.
	Převrácené lepení Každý druhý pás převrátit o 180° stupňů (= položit vzhůru nohama).
	Beze zbytku za sucha stáhnout Tapeta se dá při obměně suchá stáhnout se stěny, aniž by zanechala zbytky.
	Za sucha lze stáhnout rozštěpením Horní vrstva tapety se dá stáhnout za sucha. Spodní vrstva zůstane jako makulatura na stěně.
	Zdvojená Vysoce hodnotná tapeta s raženým vzorem ze dvou na sebe kaširovaných papír. vrstev. Ražení zůstane zachované při tapetování.
	Přesazený počátek Vzor na příštím pásu vždy o polovinu přesunout.
	Obtížně zápalné

Čísla a symboly charakterizující jednotlivé druhy tapet

	odolné proti vodě spongeable		omyvatelné washable		zvláště dobře omyvatelné super-washable		lze použít kartáč scrubbable
	dostatečná odolnost proti vodě sufficient lightfastness		dobrá odolnost vůči světlu good lightfastness		lze odstranit beze zbytku strippable		lze odstranit zasucha peelable
	naklízit stěnu paste the wall		předklížené ready pasted		např. výška vzorku/ posun design repeat/ distance offset		53 26,5
	libovolné připojení free match		rovně připojení straight match		posunutě připojení offset match		lepit střídavě odshora. a zdola reversal of alternate lengths
	zdvojené duplexed		sladěná látka coordinating fabric		tapetovat ve směru šipky direction of hanging		